

# Aandeel inwoners met beperkte basisvaardigheden in de Drechtsteden

Deze infographic toont een schatting van het aandeel inwoners in de Drechtsteden in de leeftijd 16-75 jaar met beperkte basisvaardigheden. Dit zijn inwoners die moeite hebben met lezen, schrijven en/of rekenen.

Dit maakt het voor hen lastig om zelfstandig mee te kunnen doen in de maatschappij, om hun doelen te behalen en om zichzelf te ontplooien. Ook hebben zij meer risico op (langdurige) werkloosheid en uitsluiting van de arbeidsmarkt.

Op de achterkant van deze infographic zie je informatie over wat kenmerkend is voor inwoners met beperkte basisvaardigheden in de arbeidsmarktregio Drechtsteden.

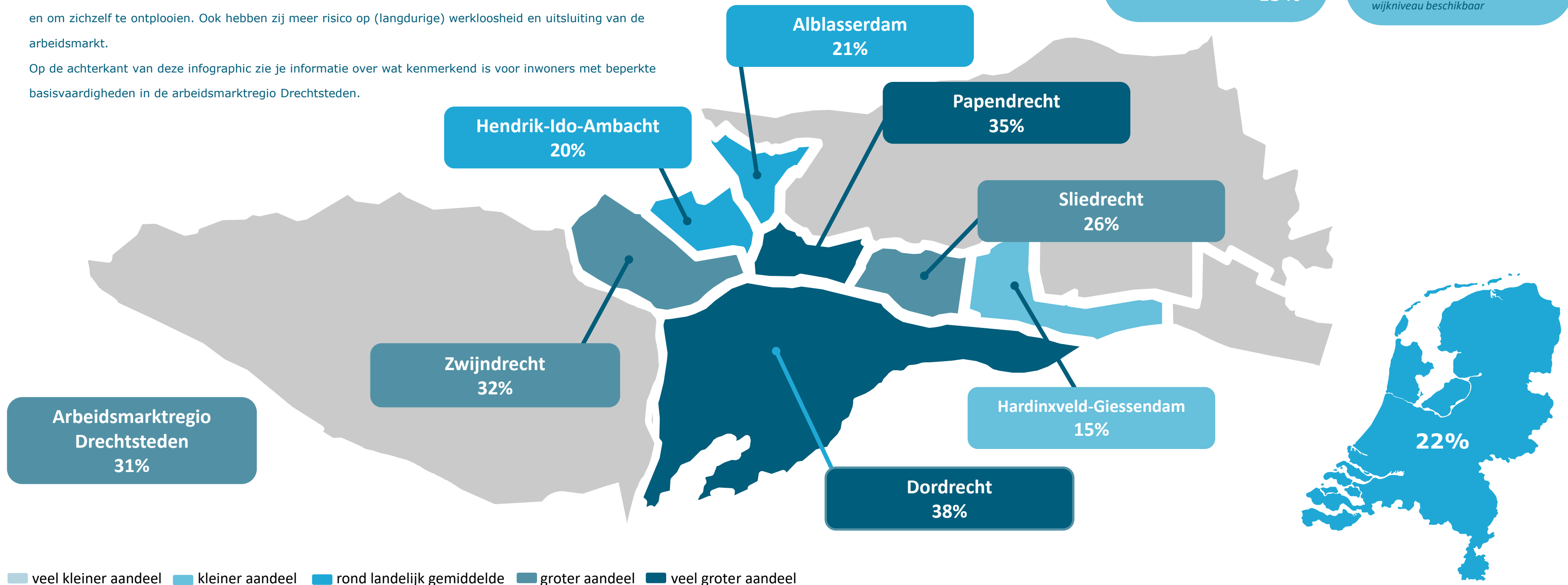
## Wijken in Dordrecht

Binnenstad	32%
Oud-Krispijn	20%
Reeland	63%
Sterrenburg	38%
Dubbeldam	13%

## Wijken in Hendrik-Ido-Ambacht

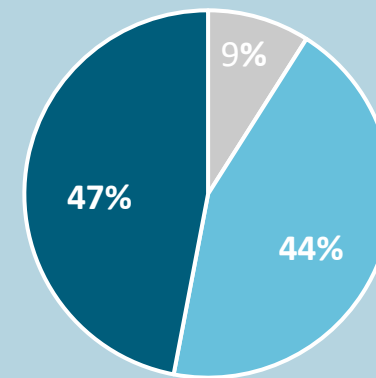
Centrum	32%
De Volgerlanden	20%

*Voor de overige wijken in de Drechtsteden zijn geen data op wijkniveau beschikbaar*



## Werk situatie

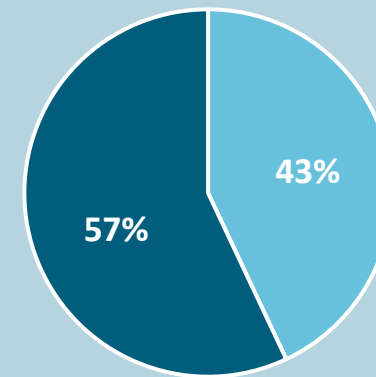
**Bijna de helft van de inwoners met beperkte basisvaardigheden heeft geen inkomen uit betaalde arbeid en volgt geen opleiding. Meer dan de helft van deze groep is tussen de 66 en 75 jaar. Vier op de tien inwoners met beperkte vaardigheden heeft wel werk.**



■ In opleiding ■ Werkend ■ Niet werkend

## Gezinssituatie

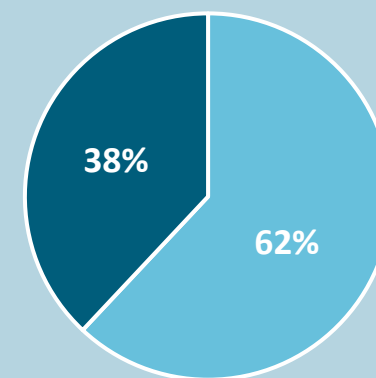
**Ouders die beperkte basisvaardigheden hebben geven dit vaak door aan hun kinderen. Meer dan vier op de tien inwoners met beperkte basisvaardigheden heeft kinderen jonger dan 18 jaar.**



■ met kinderen < 18 ■ geen kinderen < 18

## Verdeling NT1 & NT2

**Vier op de tien inwoners van de Drechtsteden met beperkte basisvaardigheden is migrant. Zij zijn niet in Nederland geboren en hebben Nederlands als tweede taal.**



■ NT1 ■ NT2

## Achtergrond

CBS, Expertisepunt Basisvaardigheden en Etil research group hebben in 2025 op basis van het Europese PIAAC-2023 onderzoek en CBS registerdata een schatting gemaakt van het aandeel mensen met beperkte basisvaardigheden in arbeidsmarktregio's, gemeenten en waar mogelijk wijken. Deze schattingen zijn weergegeven in het dashboard [www.basisvaardighedeninzicht.nl](http://www.basisvaardighedeninzicht.nl). Deze infographic met data voor de Drechtsteden is gebaseerd op dit dashboard.

De data in deze infographic zijn schattingen gebaseerd op achtergrondkenmerken van inwoners. In een regio met een hoog percentage is de kans op beperkte basisvaardigheden meer aanwezig dan in een andere regio, maar dat wil niet zeggen dat de basisvaardigheden van de inwoners in die regio ook daadwerkelijk beperkt zijn. Een klein verschil van een paar procentpunten hoeft niet te betekenen dat er daadwerkelijk een verschil is in basisvaardigheden tussen regio's. Ook zijn de effecten van het beleid in een bepaalde regio niet meegenomen in deze schattingen. Meer achtergrondinformatie over deze data is terug te vinden in het [dashboard](#).

## Definities

**Beperkte basisvaardigheden:** Het aandeel inwoners met lage basisvaardigheden is geschat op basis van achtergrondkenmerken van inwoners in een gebied. Het gaat hier om inwoners tussen de 16 en 75 jaar die beperkte taalvaardigheden en rekenvaardigheden hebben (beneden vaardigheidsniveau 2 voor taal- en/of rekenvaardigheid). Zij hebben bijvoorbeeld moeite met het lezen van een lange tekst. Voor rekenen betekent het dat zij het bijvoorbeeld moeilijk vinden om gegevens in tabellen of interactieve grafieken te sorteren. Acht op de tien inwoners met beperkte taalvaardigheden heeft ook beperkte rekenvaardigheden. Er is dus een grote overlap tussen de groep mensen met beperkte taalvaardigheden en de groep mensen met beperkte rekenvaardigheden.

### Achtergrond:

- **NT1:** geen migratieachtergrond of minimaal één ouder is niet in Nederland geboren (Nederlands als 1<sup>e</sup> taal)
- **NT2:** zelf niet in Nederland geboren (Nederlands als 2<sup>e</sup> taal)

### Werk situatie:

- **In opleiding:** scholieren en studenten ingeschreven bij een geregistreerde onderwijsinstelling
- **Werkend:** werknemers in loondienst, zelfstandigen en ondernemers. De belangrijkste inkomstenbron is betaalde arbeid
- **Niet werkend:** alle mensen die niet tot de categorie 'in opleiding' of 'werkend' behoren.